



## Linxo Connect Wealth

**La solution d'agrégation  
patrimoniale.**

# Linxo Connect Wealth.

## La solution d'agrégation patrimoniale.

- Un accès automatisé aux **détails** des **comptes d'épargne** et **d'investissement**.

La solution Linxo Connect Wealth offre une **vision 360** des **données patrimoniales** des clients finaux. Elle permet aux experts de **consolider des données** fines et fiables, actualisées en continu, afin d'améliorer les parcours connaissance client.



### Les + produits.

- Homogénéisation et **classification automatique des comptes** (+34 types de comptes définis)
- Enrichissement et **regroupement par classe d'actifs** (actions, obligations, fonds en euro...)
- **API robuste, simple à implémenter**
- Collecte sécurisée et fiabilisée de la donnée



### Pour un conseil optimisé et personnalisé.

- Une vision consolidée et mise à jour en continu des données patrimoniales du client
- Digitalisation des parcours connaissance client
- Création de reporting personnalisés
- Fidélisation client renforcée
- Hausse des opportunités commerciales

## Wealth en vidéo



## **i** Comment ça marche ?

1. Le client final se connecte sur son interface client.
2. Il ajoute ses comptes de manière sécurisée avec une authentification forte.

CGP Annuler

Sélectionnez votre banque

Recherchez votre banque

Banques suggérées

- Amundi EE
- AXA
- Boursorama
- Crédit Agricole
- Fortuneo
- LCL
- Yomoni

Voir toutes les banques

**M'authentifier**

3. Le conseiller récupère une vue en temps réel et détaillée de l'ensemble du patrimoine client.

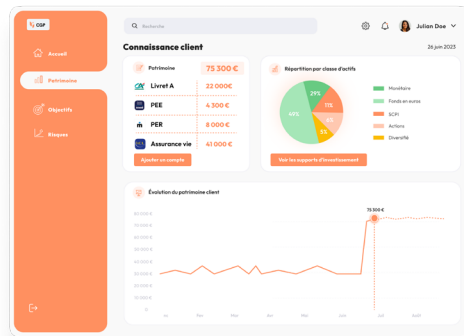


Illustration d'une page CGP

## Quelles données sont collectées ?



### Données disponibles au niveau du compte

- Type de compte (PEA, AV, FCPI, SCPI, PEE, PER, ...)
- Famille (Livrets, Epargne financière, Assurance vie-capi, Plan Epargne Entreprise et Retraite)
- Solde du compte
- Historique du solde
- Date d'ouverture / date d'effet
- Opérations rattachées au compte
- Plus ou moins value du compte
- Devise
- Etc...



### Données disponibles au niveau des supports d'investissements

- Mode de gestion : pilotée, conseillée, libre
- Valorisation totale
- Date de valorisation
- Valeur liquidative
- Plus ou moins value latente
- Classe d'actifs
- Prix d'achat
- Quantité
- Code ISIN
- Libellé
- Devise
- Spécificité PEE : date et conditions de déblocage



## Qu'est-ce que l'agrégation de comptes ?

L'agrégation de comptes permet à des utilisateurs, multi-banca-risés ou non, de rassembler sur une même interface plusieurs comptes pour une visualisation et une gestion simplifiée de leur patrimoine financier.

Le conseiller peut donc, sur consentement du client, collecter de manière sécurisée les données bancaires de son client.

**Linxo Connect** est un établissement de paiement agréé par l'ACPR, qui appartient à **Linxo**, filiale du groupe Crédit Agricole. Fort de +12 ans d'expérience dans l'agrégation de comptes, Linxo Connect propose aujourd'hui des solutions Open Banking et Open Finance.

## Le modèle tarifaire.

1

### Frais standards de set-up

Configuration des accès partenaire, des accès de test et de production

2

### Redevance Licence Saas

Maintenance, gestion, service incluant un forfait minimum d'utilisateurs patrimoniaux ou de synchronisations bancaires

3

### Frais fixes par utilisateur

Tarification selon la volumétrie d'utilisateurs patrimoniaux ou de synchronisations bancaires au delà du forfait minimum

LINXO CONNECT, (nom commercial de la société OXLIN), Société par Actions Simplifiée au capital de 1.531.680, euros, inscrite au registre du Commerce et des Sociétés d'Aix-en-Provence sous le numéro 833 350 176 dont le siège social est situé au 10 rue du Lieutenant Parayre, Espace Wagner, bâtiment E, 13290 Aix-en-Provence et agréé par l'Autorité de Contrôle Prudentiel et de Résolution (ACPR, 4 Place de Budapest - CS 92459 - 75436 - Paris Cedex 09) en tant qu'établissement de paiement (agrément ACPR : 72862), représentée par Monsieur Bruno VAN HAETSDAELE, agissant en qualité de Président.